



Nederlands  
Jeugdinstituut

# Een sterke pedagogische basis

...voor een gezonde, veilige en kansrijke  
ontwikkeling van kinderen en jongeren.



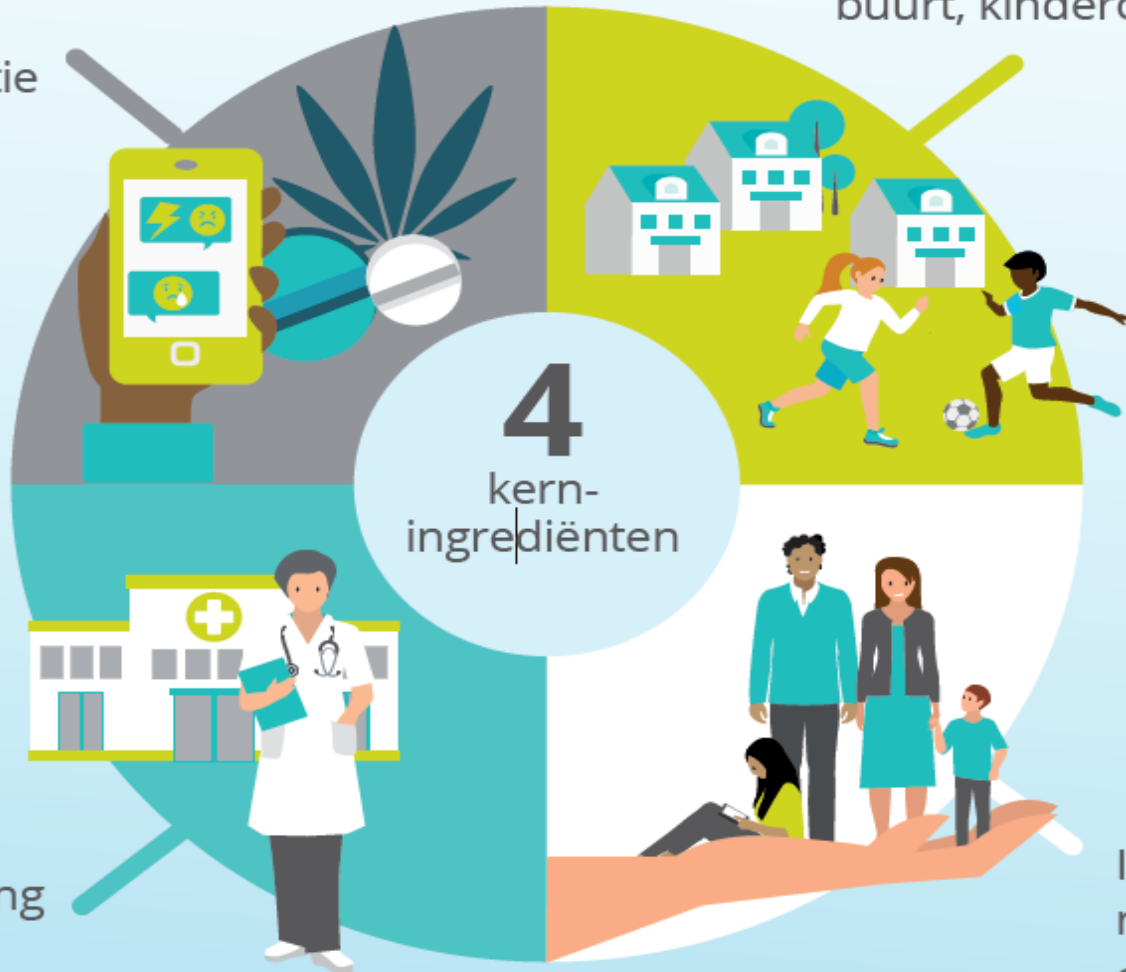
# Opbouw presentatie

- › Inleiding ingrediënten voor een goed werkend jeugdstelsel
- › Ontwikkelingspad kinderen
- › Sterke pedagogische basis
- › Effectieve preventie

Investeer in de verbetering van de **vier** kerningrediënten van het stelsel:

Versterking  
van preventie

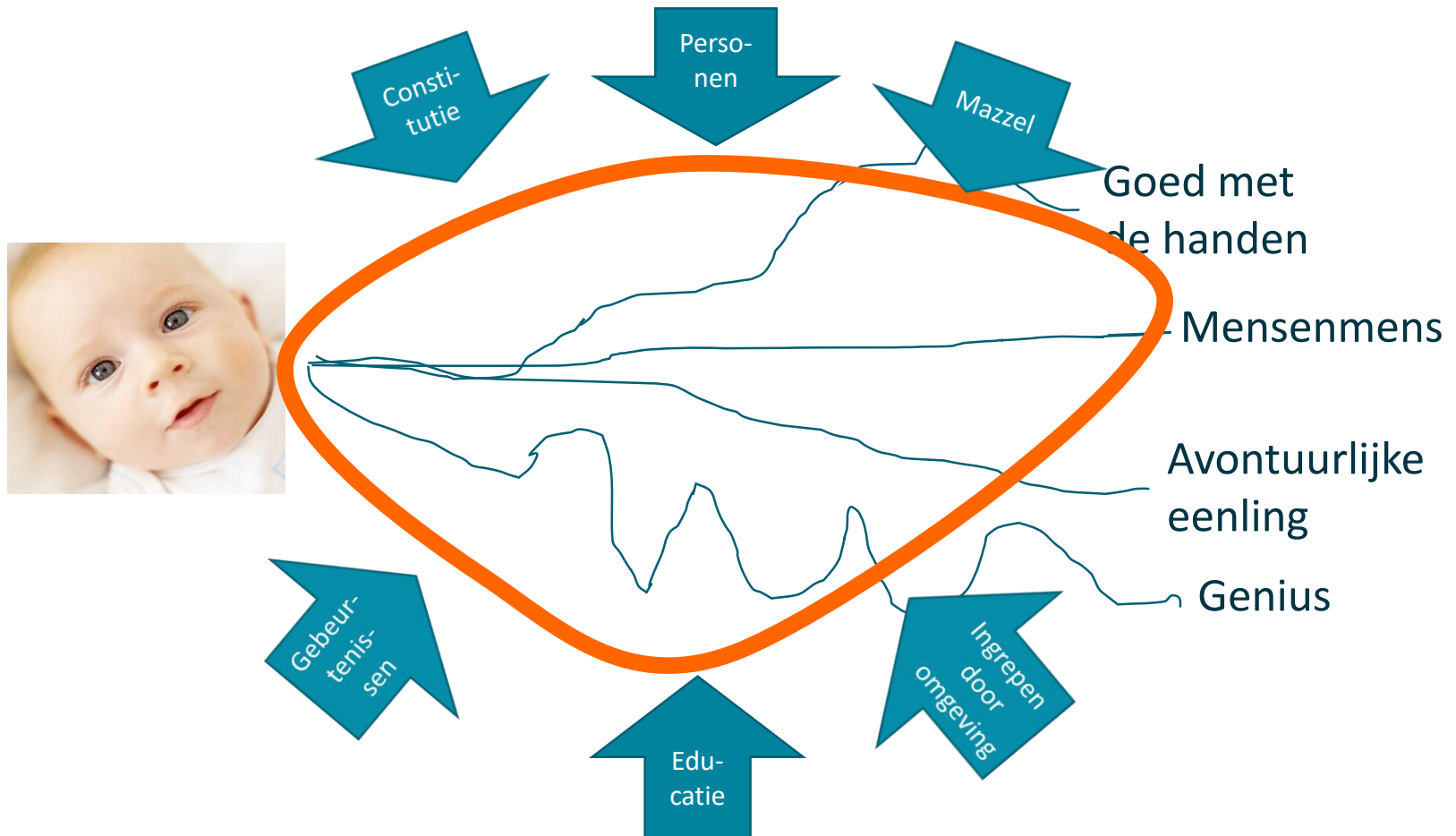
Versterking van de basis (goed  
pedagogisch klimaat in gezin,  
buurt, kinderopvang, school)



Verbetering  
eerste lijn

Intensieve hulp  
met duurzame  
effecten

# Elk kind heeft een uniek ontwikkelingspad



Unieke paden ... maar ook te onderkennen patronen ...

# Een sterke pedagogische basis

## Drie uitgangspunten

- › De basis bestaat uit de **omgevingen en sociale verbanden**, waarin kinderen en jongeren zich normaal gesproken ontwikkelen én die daarmee het gezond, veilig en kansrijk opgroeien meebepalen.
- › Een sterke basis kenmerkt zich door de aanwezigheid van **factoren** die de kans op gezond, veilig en kansrijk opgroeien en opvoeden zo groot mogelijk maakt.
- › **Inzet van professionals** versterkt zo veel mogelijk én verstoort zo min mogelijk het gewone opgroeien en opvoeden.

# Een sterke pedagogische basis

## Omgevingen en sociale verbanden

- › Leefomgeving kinderen
  - Thuis, op school, vrije tijd
- › Sociale verbanden
  - Ouders/verzorgers
  - Informele medeopvoeders (familie, sportcoaches, burens)
  - Formele medeopvoeders (pedagogisch medewerkers, leraren, kind- en jongerenwerkers)



# Een sterke pedagogische basis

## Beschermende factoren kinderen

- Steun van belangrijke volwassenen (incl. goede opvoeding)
- Sociale binding
- Kansen voor betrokkenheid
- Duidelijke positieve waarden & normen
- Erkenning en waardering
- Goede tijdsbesteding (spel, sport, ...)
- Competenties (sociaal, emotioneel)
- Cognitieve vaardigheden
- Schoolmotivatie
- Positieve identiteit

# Een sterke pedagogische basis

## Inzet van professionals

- › Werken in sociale verbanden waar jeugdigen gewoonlijk zijn;
- › Versterken de sociaal emotionele vaardigheden van kinderen en jongeren.
- › Versterken en steunen ouders en medeopvoeders bij opvoedopgaven.
- › Bieden vervangende opvoedsituaties die de normale sociale verbanden van de kinderen en jongeren en de geldende ontwikkel- en opvoedtaken zo min mogelijk verstoren en zoveel mogelijk versterken.



# Preventie, wat het is...

- › Preventie is gericht op het voorkomen en vroegtijdig signaleren van en het interveniëren bij risico's en problemen.
- › Het kan zich richten op de hele bevolking, of op groepen/mensen met een verhoogd risico.

# Preventiematrix: inzicht, overzicht en samenhang

3 preventieniveaus

	Gewenste situatie	Universeel <i>Iedereen</i>	Selectief <i>Groepen met verhoogd risico</i>	Geïndiceerd <i>Individen met (een verhoogd risico op) een probleem</i>	Probleem
Gezondheid	Gezond gewicht				Obesitas
	Mentaal welbevinden				GGZ problematiek/depressie/angst
	Gezonde levensstijl				Middelen/drugsgebruik/verslaving
Veiligheid	Veilige hechting/veilige thuissituatie				Kindermishandeling/huiselijk geweld
	Positief ouderschap/ veilige thuissituatie				Vechtscheidingen
	Veilige school/veilige internetomgeving				Pesten
	Pro sociaal gedrag				Jeugdcriminaliteit
	Sociale aansluiting/pro-sociaal gedrag/ zingeving				Radicalisering
Kansrijk	Positief opvoedklimaat in alle leef- omgevingen van het kind				Tekortschietend opvoedklimaat in de leefomgeving van het kind
	Opgroeien met voldoende materiële middelen				Opgroeien in armoede
	Optimale schoolloopbanen				Schoolverzuim/schooluitval/thuiszitters
	Sociale aansluiting/sociale cohesie/ participatie kwetsbare groepen				Sociale uitsluiting/bepaalde zelfredzaamheid kwetsbare groepen
Goede infrastructuur en kwaliteit van voorzieningen in de basis zoals scholen, kinderopvang, speeltuinen, etc.					

# Werkzame elementen

- *Wat werkt:*
  - Samenhangende aanpak:  
Domein overstijgend op de drie preventieniveaus.
  - Gerichte aanpak:  
Maak het concreet. Wat zijn de top 10 vraagstukken in een wijk of buurt? Heb specifiek aandacht voor risicogroepen
  - Veerkracht versterken:  
Aandacht voor 10 beschermende factoren.
  - Jeugdzorg heeft rol bij preventie:  
Niet alleen specialistische hulp maar helpt met versterken van de sociale basis en preventie
  - School als focus in preventiebeleid:  
Succes op school is een belangrijke beschermende en versterkende factor in het leven van kinderen.