

De wereld van Blosse!



Blosse 



Wie zijn Remco en Blosse?

- Remco Prast samen met Jeanette de Jong CvB Blosse
- Voorheen werkzaam geweest binnen PO, MBO en (V)SO
- Blosse van start op 1/1/2018, bestuurlijke fusie opvang en basisonderwijs.
- Organisatie in kindontwikkeling 0-12 jaar.
- Van de 29 locaties zijn er 27 met aanbod opvang & onderwijs onder Blosse. Verder zijn er nog 2 'stand alone' opvang locaties.
- Er zijn ruim 1200 medewerkers en bijna 10.000 kinderen verbonden aan Blosse.
- In de regio Heerhugowaard (NH)
- Inmiddels hebben meeste collega besturen uit de regio ook onderwijs en opvang in een.

Doorgaande lijnen

- Doorgaande lijn 0-12
- Doorgaande lijn in de dag





ESSENTIE *waar zijn we van?*

Wij inspireren kinderen om tot brede ontwikkeling te komen

- als mens persoonlijk (personificatie*)
- als mens in verbinding met anderen en de wereld (socialisatie*)
- Als mens door het bijbrengen van kennis en vaardigheden (kwalificatie*)

* Biesta

Wij hebben **hart** voor kinderen

Wij creëren een passend **ontwikkelpad**

Wij als **medewerkers** maken het verschil

Wij kijken en werken **systemisch**

Wij ondernemen met **lef** & zijn **innovatief**

Wij laten ons **zien** en zijn **trots** op onze bijdrage

Wij werken vanuit een verlangen naar **heelheid**

Wij zorgen voor balans tussen **solidariteit & eigenheid**

Wij **evoluëren** continu

Blosse 

Waar groeien wij verder naar toe?

1. Wij werken toe naar een inclusief, breed, thuisnabij aanbod voor kinderen van 0-13 jaar (opvang en onderwijs) in een doorgaande lijn. Het aanbod bevat:
 - *Wie ben je? Als mens persoonlijk (personificatie*)*
 - *Wat wil je betekenen? Als mens in verbinding met anderen en de wereld (socialisatie*)*
 - *Wat wil je leren? Als mens door het verkrijgen van kennis en vaardigheden (kwalificatie*)*

** Biesta*
2. Wij realiseren Kindcentra met 'eigen gezicht' herkenbaar in de wijk/dorp.
3. Wij werken samen met professionals van buiten het kindcentrum.
4. Wij werken aan een duidelijke afstemming tussen wederzijdse verwachtingen & mogelijkheden in de relatie met ouder(s)/verzorger(s).
5. Wij zijn in verbinding met de wereld om ons heen, investeren breed in innovaties en leggen daar graag verantwoording over af.
6. Wij werken vanuit vertrouwen en inspireren onze medewerkers de regie te nemen en te houden over hun professie.

BLOSSO EXPEDITIE

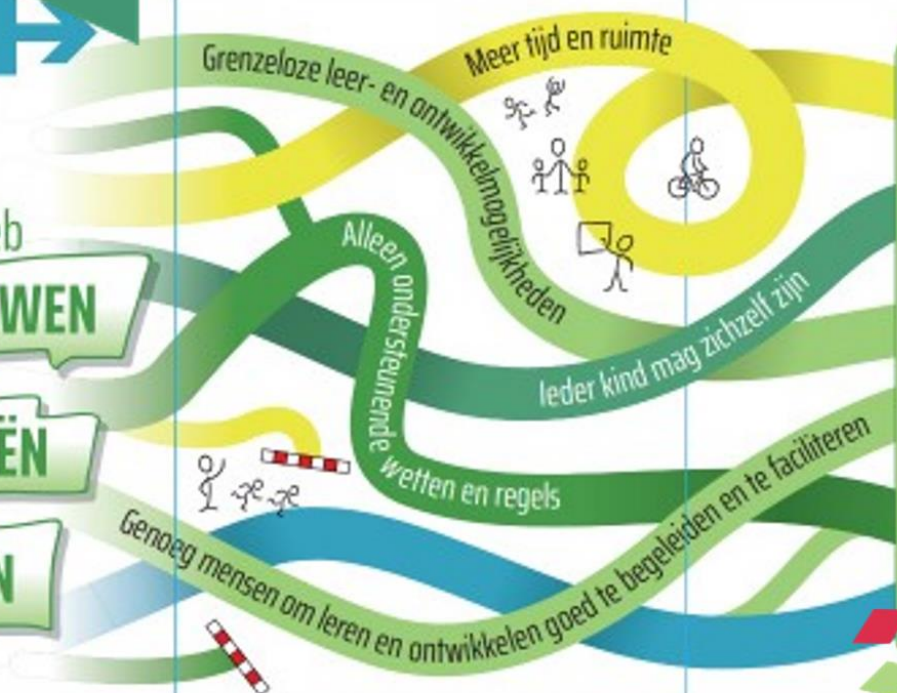
Op expeditie om het beste te doen voor kinderen, in een snel veranderende wereld



REVOLUTIE



toon **LEF** heb **VERTROUWEN** om **IDEEËN** uit te **PROBEREN**



Blosse
DE BEDOELING VAN BLOSSE:
Kinderen ondersteunen in hun ontwikkeling

Blosse



Waar hebben we mee te maken?

Rol van CvB is dat zij eindverantwoordelijk is voor de kwaliteit van opvang en onderwijs.

Intensieve samenwerking met jeugdzorg, speciaal onderwijs, culturele instellingen etc.

- Heldere visie ontwikkelen
- Samen optrekken richting wetgevers en hen betrekken bij de ontwikkelingen.
- Als wij veranderen verandert de wetgeving uiteindelijk mee.

Knelpunten

- Huidige inrichting van systeem (veel bureaucratie, geld gestuurd en afrekencultuur).
- Kinderen moeten passen in systeem i.p.v. systeem past zich aan het kind aan.
- Handelen is gericht op interventies, terwijl preventie belangrijker is.

Praktijkvoorbeelden

- Samenwerking speciaal onderwijs, zorg en ons kindcentrum
- Inrichting van domeinen op IKC waaronder domein 3-6 jarigen
- Toewerken naar centrale inkoop jeugdzorg met directe inzet op locaties
- Verzorgen ontbijt en lunch en effecten hiervan

Om mee te geven

- Samenvoeging of intensieve samenwerking met onderwijs
- Kosteloze kinderopvang als kans voor rijke ontwikkeldag voor alle kinderen
- Kans tot doorontwikkeling tot publieke voorziening.
- Stuur en regie teruggeven aan iedere professional.